

ALIMENTAZIONE COMPUTERIZZATA SCROFE



GZ-DFF FGGRI
WOWS A
C-ZORR
P
S
O
R
I



SISTEMA PC-CARD



Advanced computerised feeding system

- Management capacity up to 32 feeding stations and up to 3000 animals
- Software operates under Windows environment
- Distribution of 2 different feed types and water
- Bulk feed management
- General feeding curves, for group or for single animals
- Storage of historical data
- "Boar Visit" function for sow's heat detection
- Possibility of fractioned feeding with individual parameters
- Detailed feeding and visits information to include daily under feed list
- Gestation calendar integrated with separator unit or spray marker
- Printout and list options available with different parameters
- Opportunity to use the computer with different management and administration packages
- Possibility to transfer data to Word and Excel format

PC-CARD SYSTEM

Sistema avanzato per l'alimentazione computerizzata delle scrofe

- Controllo di 32 stazioni di alimentazione (3.000 capi) -
- Software realizzato in ambiente Windows -
- Gestione di 2 diversi tipi di mangime ed acqua -
- Gestione giacenze silos -
- Impostazione curve di alimentazione a gruppi o per singolo capo -
- Mantenimento dei dati storici anche dopo l'uscita dell'animale dal ciclo di alimentazione -
- Funzione "Boar Visit" per rilevamento scrofe in calore -
- Possibilità di frazionare pasti con parametri individuali -
- Visualizzazione e stampa animali sotto alimentati, con soglia di intervento personalizzabile -
- Statistiche pasti: generali, per gruppo o per singolo animale -
- Calendario di gestazione integrato con separatore o spruzzatore colore -
- Stampe e visualizzazioni con diversi parametri di scelta -
- Possibilità di utilizzare il computer con programmi di gestione aziendale e/o contabilità -
- Possibilità trasferimento dati in formato Word e Excel -



PROGRAMMATORE PM 1 1

PM 1 1 PROGRAMMER

Sistema semplificato per l'alimentazione delle scrofe

- Controllo di 12 stazioni di alimentazione e 500 animali
- Display a cristalli liquidi ad alta luminosità
- Distribuzione di 2 diversi tipi di mangime ed acqua
- Stampe con diversi parametri di scelta
- Gestione giacenze silos
- Curva di alimentazione con funzione "steaming up"
- Programma di selezione o marcatura spray delle scrofe
- Segnalazione su stampa di animali sotto alimentati
- Mantenimento dati in caso di mancata tensione elettrica



Simplified sow's feeding system

- Management capacity up to 12 feeding stations and 500 animals
- Backlit liquid crystal display
- Distribution up to 2 different feed types and water
- Printout options available with different parameters
- Bulk feed management
- Feeding curve using "steaming-up" function
- Program for sows separation or spray marking
- Under fed sows printout
- Data storage after black-out

LETTORE PORTATILE

HANDLE READER

- Permette la lettura e la decodifica dei transponders
- Distanza di lettura 25 cm circa
- Antenna stick di prolunga in dotazione
- Funzionamento con batterie NiMH ricaricabili
- Alimentatore 220Vac, 18V/150mA, in dotazione
- ISO compatibile HDX e FDX-B

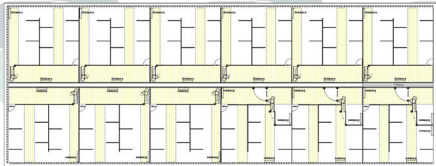
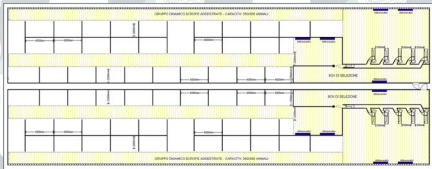


- Allows transponder reading and decoding
- Typical read range 25 cm
- Stick antenna included
- Operating with NiMH rechargeable batteries
- Power supply adaptor 220Vac, 18V/150mA, included
- ISO compatible HDX and FDX-B

IL PROGETTO

Il successo ed il corretto funzionamento di ogni sistema dipendono, in buona parte, dalla qualità del progetto. Il disegno del reparto gestazione delle scrofe allevate in gruppo deve tener conto di fattori ben precisi, al fine di garantire il massimo confort per gli animali ed una gestione pratica e remunerativa per l'allevatore. Il nostro staff tecnico è in grado di fornire soluzioni adeguate sia per piccoli gruppi dinamici che per allevamenti di grandi dimensioni che si affidano a gruppi statici.

THE LAYOUT



The success and the correct operation of each system is determined by the quality of the project. The design and the layout of a group housing sow unit must take into account a number of very precise factors in order to guarantee the maximum comfort for the animals and making management practical and convenient for the farmer. Our technical staff are able to supply the right solution either for small units with dynamic groups or large units with static group management.

L'ESPERIENZA

Già a partire dalla fase di progettazione ogni dettaglio del sistema è attentamente valutato dal nostro staff tecnico. Particolari quali: la predisposizione della zona di riposo, il posizionamento delle stazioni, la dimensione e la composizione dei gruppi, la movimentazione degli animali e la scelta dei materiali, sono frutto dell'esperienza maturata in 20 anni di presenza sul mercato e della conoscenza dei metodi di allevamento delle scrofe in gruppo.

Una corretta gestione del sistema apporta benessere all'interno dell'allevamento, riduce notevolmente l'aggressività degli animali ed aumenta le loro performances riproduttive. Incrementa il numero di suinetti svezzati e con un maggior peso alla nascita. La tranquillità dell'ambiente, la costante attività fisica e l'alimentazione sicura e precisa, si traducono in una maggiore durata della vita riproduttiva e in un numero di parti superiore.

THE EXPERIENCE



Beginning at the planning stage, every detail of the system is carefully detailed by our technical staff. Details like: the design of the rest zone, the positioning of the stations, the dimension and the composition of the groups, the movement and mixing of the animals, through to the choice of the materials, all as a result of over 20 years experience and presence in market of group housed sow breeding. The right management of the system brings welfare into the breeding, reduces remarkably the aggression of the animals and increases their reproductive performances. The number of weaned piglets increases as a result of increased birth weight. The relaxed atmosphere, the constant physical activity and the sure and precise feeding allow a greater duration of the sow's life and an increased number of farrowings.



Caratteristiche:

- Ingresso frontale ed uscita laterale ad azionamento meccanico
- Meccanismi di ingresso ed uscita azionati dalla scrofa
- Selezione automatica e manuale in uscita
- Possibilità di utilizzare spruzzatori per marcatura scrofe
- Struttura studiata per facilitare addestramento animali
- Sistema di identificazione in mangiatoia
- Dosaggio mangime preciso ed affidabile
- Possibilità di fornire acqua con mangime

Vantaggi:

- Scrofe tranquille e docili. Minore aggressività. Libertà di movimento
- Aumento della fertilità; figliate più omogenee e numerose.
- Maggiore peso suinetti. Maggiore vigore.
- Pasti protetti e completi in quanto privi di competizione.

Features:

- Front entrance and mechanically operated side exit
- Entrance and exit gates driven by sow
- Automatic and manual separation on exit
- Possibility to control sprayers for marking
- Structure designed for quickly and easy sow training
- Identification system in the trough
- Feed distribution precise and reliable
- Possibility to supply water with feed

Advantages:

- Calm sows. Less aggressivity. Freedom of movement
- Greater fertility. Homogeneous litters
- Greater piglet weight. Greater vitality
- Protected and complete meals due to absence of competition

SISTEMI DI IDENTIFICAZIONE

IDENTIFICATION SYSTEMS



Marca auricolare

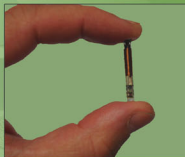
- Identificatore ad alta sensibilità per una sicura lettura del codice
- Tecnologia HDX. Non contiene batteria
- Completamente stagno e facilmente recuperabile
- Facile applicazione

Ear tag

- High sensivity identifier for accurate code reading
- HDX technology. Do not contain batteries
- Totally sealed and easily recovered
- Easy application

Implantabile

- Transponder implantabile sottocute da 32mm
- Capsula in vetro biocompatibile
- Confezionato in Betadine per evitare infezioni
- Facilmente recuperabile. Non migra in altre parti del corpo
- Non può essere perso, danneggiato o manomesso
- Identificazione permanente dell'animale
- Facile introduzione tramite applicatore in dotazione
- Alta sensibilità di lettura per una sicura lettura del codice



Injectable

- 32mm injectable transponder
- Biocompatible glass capsule
- Easy recover after use. No migration.
- Cannot be lost, damaged or tampered with
- Animal permanent identification
- Easy application with supplied applicator
- High sensivity for accurate code reading
- Packaged in Betadine solution for infection prevention

WWW.PROSAGRI.NET